

Cải thiện thu nhập của nông dân trong chuỗi giá trị xoài thông qua việc phát triển thị trường chiến lược ở Miền Nam Việt Nam

Hội thảo thường niên  
Tháng 12 năm 2020

**Hoạt động 2.3**  
**Nghiên cứu quản lý phòng mủ**

Kết hợp các kết quả của A1.6

Trâm Anh San và nhóm  
SIAEP

Nguyễn Văn Phong và nhóm  
SOFRI

Peter Johnson  
Đại học Griffith

Implementing Agency



SIAEP



Funding Agency



Australian Government  
Australian Centre for  
International Agricultural Research

# Mục tiêu và mục đích

## Hoạt động 2.3

- ▶ Cải thiện năng suất và chất lượng xoài trong chuỗi cung ứng quả tươi

### Trọng điểm

- ▶ Xác định và chứng minh các cơ hội cải thiện năng suất và chất lượng trong chuỗi cung ứng quả tươi

### Các câu hỏi nghiên cứu

- ▶ Trong nông trại (vườn), những cải tiến sau thu hoạch và tiếp thị nào có khả năng tạo ra tác động đáng kể nhất để giảm tổn thất, tăng năng suất và chất lượng đầu ra sẽ cải thiện lợi nhuận trực tiếp đến thu nhập của nông hộ nhỏ?
- ▶ Những cải tiến nào có tác động tích cực và hiệu quả nhất đến năng suất, tổn thất, chất lượng và thời điểm thu hoạch, dẫn đến cải thiện giá cả và thu nhập của nông dân?
- ▶ Những quy trình nào sẽ tăng cường liên kết thị trường và quan hệ đối tác kinh doanh nông nghiệp và tăng cường áp dụng đổi mới trong chuỗi
- ▶ Nhưng công cụ nào sẽ hỗ trợ việc chia sẻ các cải tiến với các cộng đồng nông dân trồng xoài rộng lớn hơn?
- ▶ Các Vai trò và trách nhiệm nào của các đối tác địa phương chính để đảm bảo các thành công của đổi mới được lồng ghép trong các cộng đồng ở Miền Nam Việt Nam?



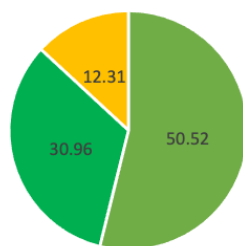
## Cơ sở - Giám sát chất lượng A1.6

*Tổn thất sau thu hoạch tại 3 điểm kiểm soát (CCP) ở Miền Nam Việt Nam*

Thu hoạch	Đóng gói	Chợ
Cát Chu & Cát Hoà Lộc	Cát Chu & Cát Hoà Lộc	Cát Hoà Lộc
<ul style="list-style-type: none"><li>• Trầy xước vỏ</li><li>• Quá chín</li><li>• small fruit – Trái bé</li><li>• phỏng mũ</li><li>• tổn hại do côn trùng</li></ul>	<ul style="list-style-type: none"><li>• Quá chín</li><li>• phỏng mũ</li></ul>	<ul style="list-style-type: none"><li>• Thiếu tủ lạnh</li><li>• Số lượng nhỏ - cung cấp thường xuyên</li><li>• Trái cây bán chưa chín – gây ra hạn chế (Không thúc đẩy người tiêu dùng mua)</li><li>• Nhiều nơi trái cây bị mất nước &amp; non</li><li>• Thách thức bệnh –với bảo quản trái</li><li>• Vứt bỏ khoảng 5-10%</li><li>• Siêu thị mua –Trái cây loại 2</li></ul>

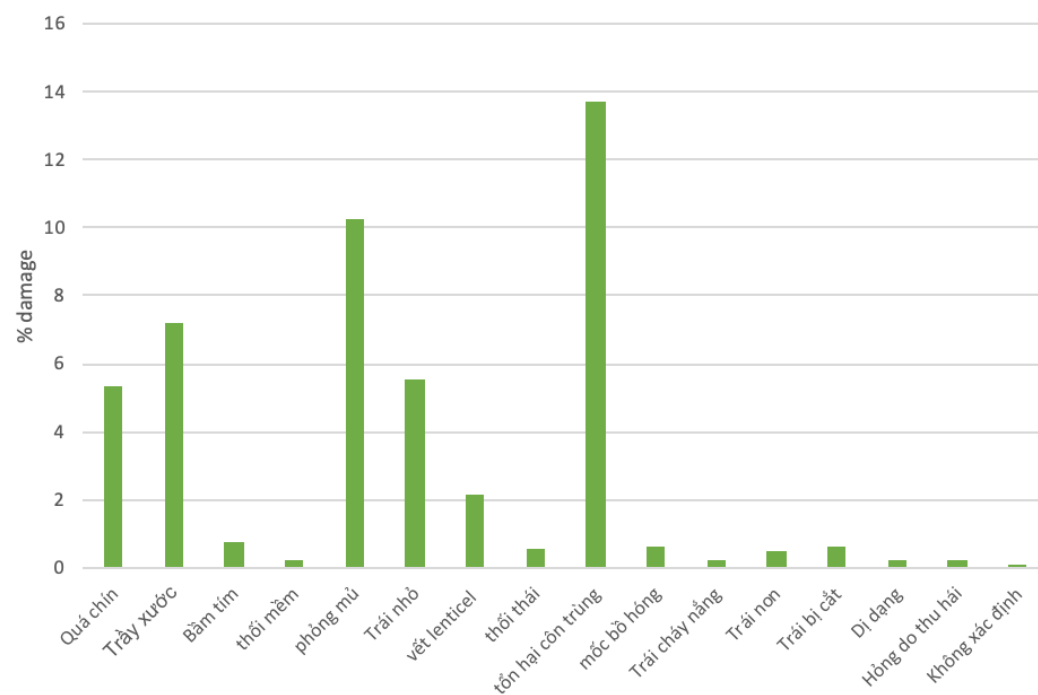
## Kết quả nghiên cứu từ hoạt động 1.6 – Chất lượng xoài

Giống Cát Chu  
Bao/bao trắng



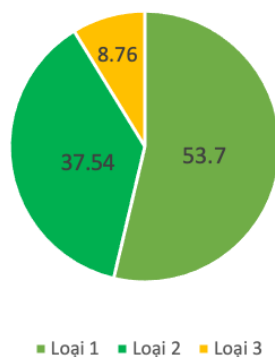
■ Loại 1 ■ Loại 2 ■ Loại 3

Các yếu điểm tại nông trại

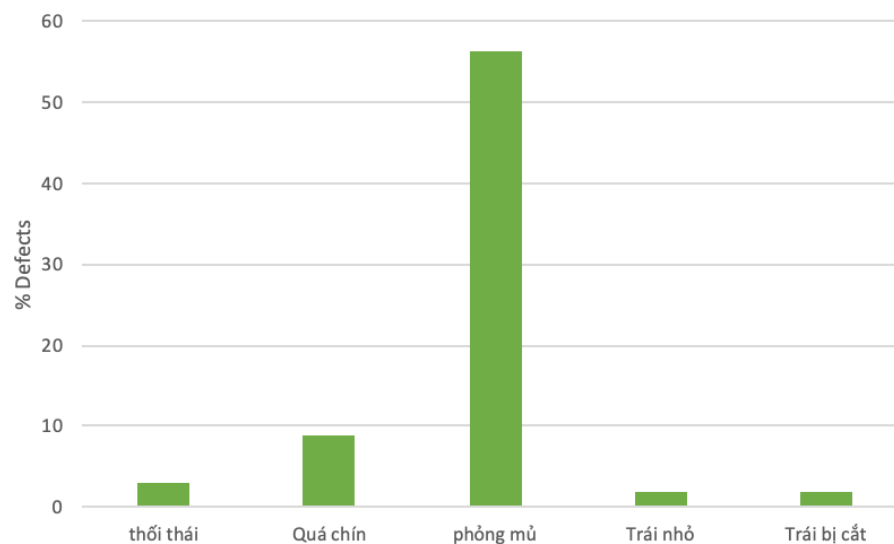


## Kết quả nghiên cứu từ hoạt động 1.5 – Chất lượng xoài

Phân loại Cát Chu



Các nhược điểm tại xưởng đóng gói



Phỏng mủ phát triển sâu hơn trong chuỗi đã trở thành vấn đề lớn của chất lượng

# Phương pháp

- ▶ Xác định các nông trại thử nghiệm để cung cấp xoài cho các nhà đóng gói hợp tác với dự án
- ▶ Ghi lại các hệ thống thu hoạch hiện tại ở các nông trại
- ▶ Điều chỉnh hệ thống để phù hợp với tình trạng hiện tại ở nông trại, làm thử nghiệm trên các nông trại
- ▶ Đánh giá tác động đến chất lượng
- ▶ Phân tích hiệu quả và tính thực tiễn của hệ thống
- ▶ Kết hợp hệ thống vào giám sát chuỗi

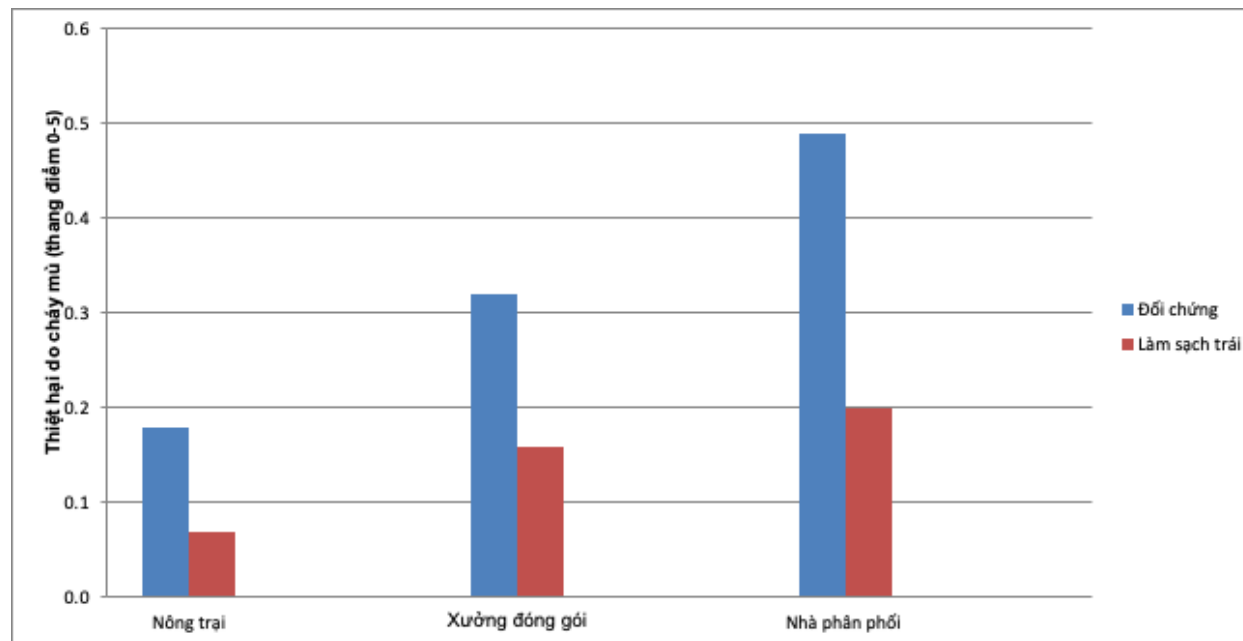
# Phân tích

Mức độ nghiêm trọng tổn hại do phỏng mủ và các khuyết tật khác trên mỗi quả được đánh giá theo thang điểm sau:

- 0 = nil; 1 = < 3% (1 cm<sup>2</sup>) của bề mặt vỏ bị ảnh hưởng
- 2 = ~ 3% (1 – 3 cm<sup>2</sup>)
- 3 = ~ 10% (3 – 12 cm<sup>2</sup>)
- 4 = 10% – 25% (12 - 25 cm<sup>2</sup>)
- 5 = > 25% của bề mặt vỏ bị ảnh hưởng

# Kết quả

Trái cây được xử lý trên nông trại sau đó được đo đạc ở nông trại, nhà đóng gói & các điểm bán sỉ

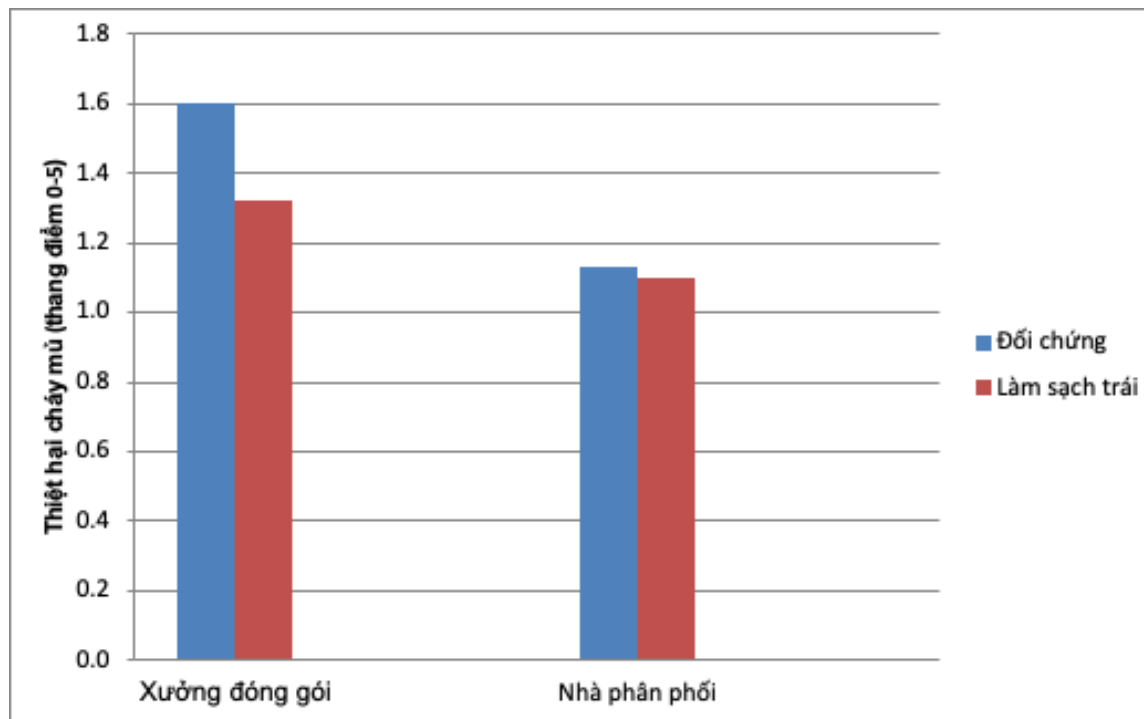


- Thiệt hại do phỏng mủ tăng trong suốt chuỗi từ nông trại đến chợ đầu mối (chợ bán sỉ)
- Trái được xử lý khử mủ sẽ ít bị phỏng mủ hơn so với trái không được xử lý ở ngay ngày đầu tiên



# Kết quả

Trái cây được xử lý và đối chứng tại nông trại giao đến xưởng đóng gói & điểm bán buôn, sau đó được đo lường trong phòng thí nghiệm sau 7 ngày lưu trữ



- Mức độ thiệt hại do cháy mù tăng lên trong suốt thời gian lưu trữ (ngày 7) so với ngày đầu tiên



**Trái cây đối chứng tại nông trại vào ngày đầu tiên**



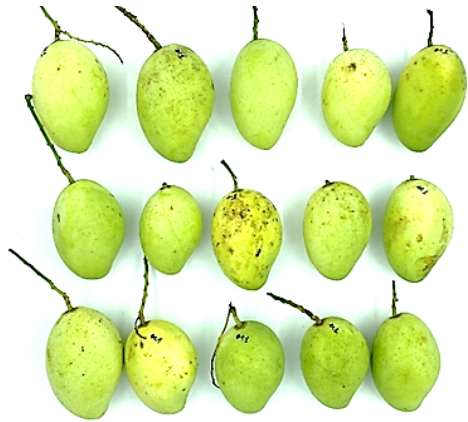
**Trái cây làm sạch tại nông trại vào ngày đầu tiên**



**Trái cây đối chứng tại xưởng đóng gói vào ngày đầu tiên**



**Trái cây làm sạch tại xưởng đóng gói vào ngày đầu tiên**



**Trái cây đối chứng tại xưởng đóng gói vào ngày thứ 3**



**Trái cây làm sạch tại xưởng đóng gói vào ngày thứ 3**



**Trái cây đối chứng tại chợ đầu mối vào ngày thứ 3**



**Trái cây làm sạch tại chợ đầu mối vào ngày thứ 3**





**Trái cây đối chứng tại xưởng đóng gói vào ngày thứ 5    Trái cây làm sạch tại xưởng đóng gói vào ngày thứ 5**



**Trái cây làm sạch tại xưởng đóng gói vào ngày thứ 5**



**Trái cây làm sạch tại chợ bán buôn vào ngày thứ 3**



# Các đầu ra và kết quả

## Các đầu ra:

- ▶ Phỏng mủ – nguyên nhân hàng đầu làm giảm chất lượng trong chuỗi
- ▶ Kết quả sơ bộ đáng khích lệ \_ giảm gần 2/3 thiệt hại gây ra bởi mủ ở cấp nhà phân phối
- ▶ Kết quả thực tế ở ngoài cao hơn so với kết quả kiểm soát trong điều kiện phòng thí nghiệm cho thấy sự nhiễm chéo từ trái cây chưa được xử lý mủ làm tăng thêm tỷ lệ hư hỏng bởi mủ trong chuỗi

## Các kết quả

- ▶ Cải thiện chất lượng trái cây – sẽ làm tăng sự quan tâm mua hàng từ các chuỗi bán lẻ
- ▶ Sự tham gia cao hơn của các nhà bán lẻ sẽ thúc đẩy giá ưu đãi cho chất lượng trái cây do nông dân sản xuất