

## تعارف

باڈی کنڈیشن اسکورنگ ایک ایسا پیمانہ ہے جس سے جانور کے جسمانی ذخائر یعنی چربی کی مقدار کا تعین کیا جاتا ہے۔ ہاتھ کی مدد سے چربی کی مقدار کا اندازہ لگایا جاتا ہے اور پھر اس کے مطابق جانور کی درجہ بندی کی جاتی ہے۔ بھیڑ بکریوں کی درجہ بندی کرتے وقت پانچ نکاتی پیمانہ استعمال کیا جاتا ہے۔ ایک انتہائی دبلے پتلے اور لاغر جانور کو ایک نمبر دیا جاتا ہے اور ایک موٹے تازے اور فربہ جانور کو پانچ نمبر دیے جاتے ہیں۔ آدھا نمبر دینے کا رواج بھی عام ہے۔

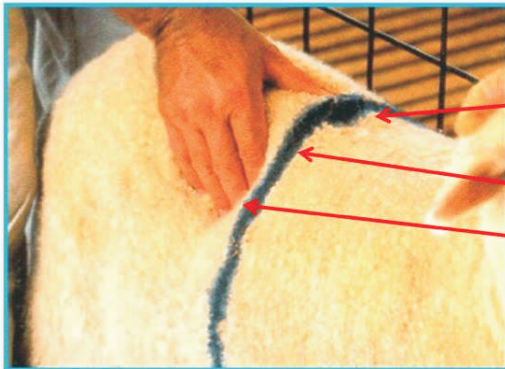
## کنڈیشن اسکورنگ (جسمانی درجہ بندی) کیوں کی جاتی ہے؟

\* یاد رہے کہ یہ پیمانہ ایک سال سے چھوٹے جانوروں کیلئے موزوں نہیں ہے۔

- جانور کی غذائی حالت کو جانچنے کا ایک حقیقی طریقہ ہے
- کسی قسم کے ترازو، کانٹے، یا اور آلے کی ضرورت نہیں پڑتی۔
- یہ پیمانہ جانور کے قد، حمل اور اون کی مقدار پر انحصار نہیں کرتا اور پر منحصر نہیں ہوتا۔
- قبل از فروخت جانور کی جسمانی حالت کا ایک بڑا مددگار اندازہ ہے

## کنڈیشن اسکورنگ (جسمانی درجہ بندی) کیسے کی جاتی ہے؟

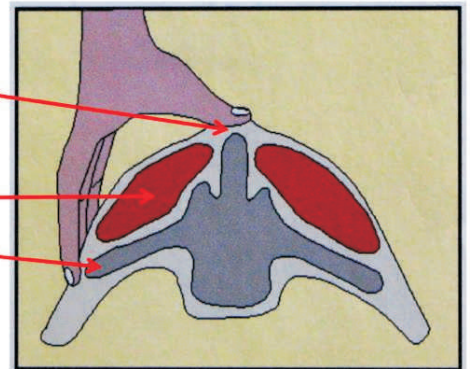
بھیڑ بکریوں کی جسمانی کنڈیشن اسکورنگ جانچنے کیلئے اپنی انگلیوں اور انگوٹھے کو جانور کی ریڑھ کی ہڈی اور چھوٹی پسلیوں کے درمیان آگے پیچھے پھیریں۔ صلب یعنی پٹھ پر چربی اور گوشت کی مقدار کو محسوس کریں جو کہ چھوٹی پسلیوں، ریڑھ کی ہڈی اور ان کے درمیانی پٹھوں پر مشتمل ہوتا ہے۔ کنڈیشن اسکورنگ ہڈیوں کے انتہا کی گولائیوں، ہڈیوں کے درمیانی ٹشوز اور بھرے بھرے پٹھوں کی بناء پر کی جاتی ہے۔



ریڑھ کی ہڈی کی چوٹی

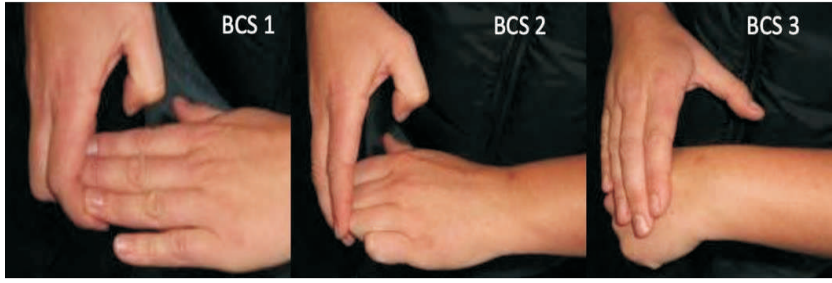
پٹھ کا گوشت

چھوٹی پسلیاں



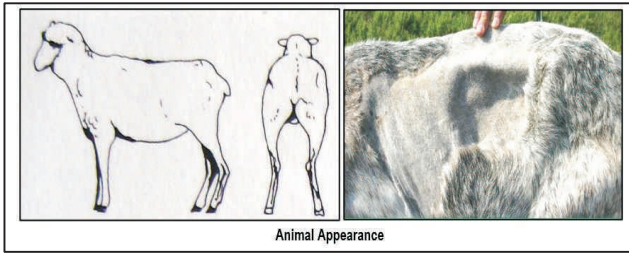
بھیڑ بکریوں میں کنڈیشن اسکورنگ



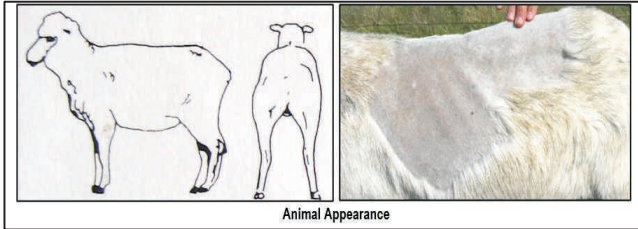


BCS1 ایسے محسوس ہوتی ہے جیسے آپ اپنی انگلیوں کے سرے کو چھو رہے ہوں۔ BCS2 ایسے محسوس ہوتی ہے جیسے آپ اپنی پہلی دو بند انگشت کو محسوس کرتے ہیں۔ چھوٹی پسلیوں کو محسوس کرتے وقت BCS3 ایسے محسوس ہوتی ہے جیسے آپ اپنے ہاتھ کی پشت کو چھو رہے ہیں۔ تھوڑا سا دباؤ ڈال کر ہی آپ ہڈیاں محسوس کر سکتے ہیں۔ (تصویریں ملاحظہ فرمائیں)

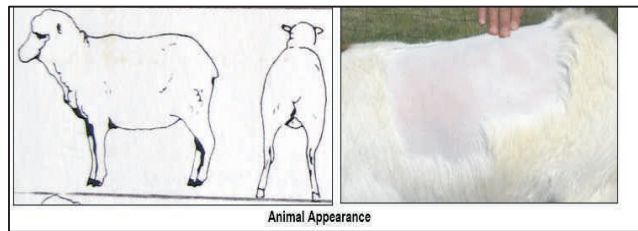
تشریح اور عمل	بی سی ایس BCS	بھینڑا بکری
انتہائی پتلے جانوروں اور ان کے چھوٹے بچوں کو بیماریوں اور موت کا خطرہ موجود ہوتا ہے۔ ایسے جانوروں کی غذا پر توجہ دیں۔	2.5 سے کم (پتلے سے انتہائی پتلا)	مادہ جانور برائے افزائش نسل
موٹے اور فربہ مادہ جانوروں کو پیدائشی مشکلات کا سامنا ہوتا ہے۔ لہذا حمل کے آخری ایام میں زیادہ احتیاط کی ضرورت ہوتی ہے۔	3.5 سے زیادہ	مادہ جانور برائے افزائش نسل
انتہائی پتلے اور انتہائی موٹے جانور افزائش نسل کیلئے موزوں نہیں ہوتے۔ کوشش کریں کہ بی سی ایس 2.5 سے 3.5 کے درمیان رکھیں۔	2.5 سے کم یا 3.5 سے زیادہ (انتہائی پتلے اور انتہائی موٹے)	نر جانور برائے افزائش نسل



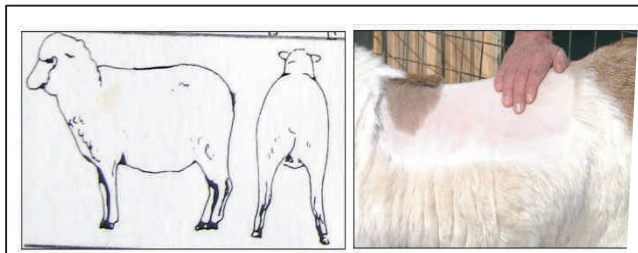
Animal Appearance



Animal Appearance



Animal Appearance



Animal Appearance

## بی سی ایس 1

ریڑھ کی ہڈی نمایاں ہوتی ہے۔ پشت پر تقریباً کوئی گوشت نہیں ہوتا اور ہڈیاں بہت واضح ہوتی ہیں۔

## بی سی ایس 2

ریڑھ کی ہڈی ایک پتلی لہر بناتی ہے لیکن گوشت کی موجودگی کی وجہ سے کچھ گولائی میں ہوتی ہیں۔ چھوٹی پسلیاں بھی گولائی میں ہوتی ہیں مگر پھر بھی واضح ہوتی ہیں۔

## بی سی ایس 3

ریڑھ کی ہڈیوں کی گولائیاں قابل محسوس ہوتی ہیں اگر ان پر زیادہ دباؤ نہ ڈالا جائے۔ چھوٹی پسلیوں کی انتہا زیادہ دباؤ ڈال کر ہی محسوس کی جاسکتی ہیں۔

## بی سی ایس 4

صرف زیادہ دباؤ ڈال کر ہی ریڑھ کی ہڈی محسوس کی جاسکتی ہے۔ چھوٹی پسلیاں گول اور گوشت سے بھرپور ہوتی ہیں اور ان کی ہڈیاں علیحدہ علیحدہ محسوس نہیں کی جاسکتیں۔ پٹھ کا گوشت باہر کی طرف ابھرا ہوتا ہے۔